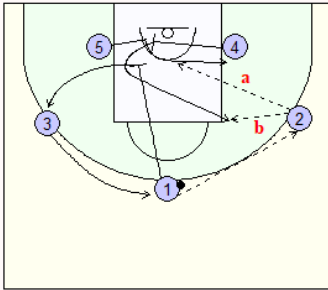




HALF COURT OFFENSE (contre MAN TO MAN DEFENSE)

(Inspiration : Wewtfield State College)

1



Il s'agit d'une attaque offrant surtout de bonnes opportunités aux pivots qui restent constamment aux abords de la raquette.

Le mouvement démarre à gauche ou à droite (ici : à droite).

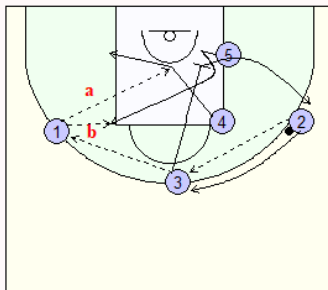
Passé de 1 à 2, dont les options sont :

a = passe inside à 5 qui a bénéficié d'un écran de 4

b = passe à 4 qui revient en high post côté ballon après avoir reçu un écran de 1.

1 ressort après son écran et 3 prend la place de 1, pour le renversement du ballon.

2



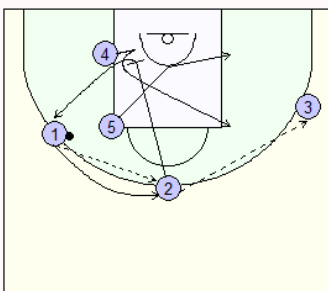
2 passe à 3 qui prolonge vers 1, dont les options sont :

a = passe à 4 qui flashe inside avant de ressortir en low post.

b = passe à 5 qui vient en high post côté ballon en profitant d'un écran de 3.

3 ressort après son écran et 2 prend sa place pour le futur renversement du ballon.

3



Et le mouvement continue de la même manière.



Barbieux André Basketball Coach

Avenue du Champ de Bataille, 239, 2/3, 7012 - FLENU



et : 065/520631 -



: 0475/879914



: andre.barbieux@skynet.be



: <http://www.coachbarbieux23.com>

